



# Celloflex M

Produkt **ITW** Performance Polymers

## Opis produktu

**Celloflex M** jest opartym na żywicach epoksydowych trójwarstwowym systemem wyjątkowo trwałych powłok chroniącym wały napędowe statków, trzony sterów, rurociągi, elementy armatury oraz sprzęgła/połączenia rozłączne przed szkodliwym działaniem wody morskiej i wielu substancji chemicznych. **Celloflex M** został sprawdzony w eksploatacji tysiące razy na jednostkach marynarek wojennych na całym świecie (Niemcy, Grecja, Argentyna, Turcja, Wenezuela, Korea, Indonezja, Holandia, Hiszpania, Portugalia, Norwegia i wiele innych). Posiada uznania między innymi ABS, LR, RMRS.

## Przeznaczenie

**Celloflex M** najczęściej stosowany jest na okrętach wojennych, jednostkach straży przybrzeżnej, statkach badawczych, lodołamaczach, jachtach motorowych, promach i niektórych statkach handlowych oraz w przemyśle chemicznym i petrochemicznym.

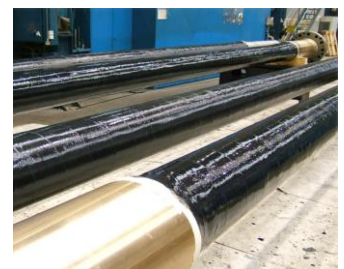
## Cechy produktu

**Celloflex M** jest stosunkowo prosty do zastosowania, jego aplikacja nie wymaga demontażu ani obracania zabezpieczanych elementów. Wały napędowe mogą być zabezpieczane podczas postoju statku w suchym doku. Eksploatacyjne uszkodzenia powłok można łatwo naprawiać. Charakteryzuje się bardzo dobrą adhezją do stali i odpornością na drgania i odkształcenia eksploatacyjne zabezpieczonych elementów.

## Postać handlowa

W skład systemu wchodzi:

Elastyczna masa zabezpieczająca <b>WBS</b> tworzywo + utwardzacz	<b>2,5 dm<sup>3</sup></b>
Warstwa wierzchnia (lakier) <b>WBD</b> lakier + utwardzacz	<b>1,0 dm<sup>3</sup></b>
Taśma szklana	



### MARINE SERVICE JAROSZEWICZ

ul. Bielańska 23, 70-703 Szczecin, Poland

tel.: +48 91 4606624

<http://www.epyresin.eu>, e-mail: [msj@epyresin.eu](mailto:msj@epyresin.eu)